

Samarco alcança produção de 7,5 milhões de toneladas de pelotas e finos

Pág. 3

Fundação Renova amplia o acesso sobre a qualidade da água da bacia do rio Doce

Pág. 6

Portocel firma parceria para ampliar soluções inovadoras em logística portuária

Pág. 10

Gerdau se une ao Domingão com Huck em quadro de reforma de residência

Pág. 11

Usina de dessalinização da ArcelorMittal Tubarão é destaque mundial

Pág. 13

53
ANOS
PELOTIZAÇÃO
VALE

Editorial

Nesta edição do jornal **empresariALL** o destaque vai para a Samarco que alcança mais de 7,5 milhões de toneladas de pelotas e finos de minério de ferro. Até outubro foram gerados mais de R\$ 915 milhões em tributos da própria empresa e aqueles gerados na aquisição de bens, materiais e serviços de fornecedores. Além, de reiterar o compromisso com a reparação integral dos danos. Foram destinados mais de R\$ 25,79 bilhões para a reparação, incluindo a indenização de mais de 407,7 mil pessoas, por meio da Fundação Renova.

Outro destaque da Samarco foi o contrato realizado com a Unidade EMBRAP II em Mineração Sustentável, da Universidade Federal de Ouro Preto (UFOP Escola de Minas), para a realização de estudos sobre novas formas de utilização do rejeito arenoso de minério de ferro. A parceria está alinhada ao propósito da Samarco de fazer uma mineração diferente e mais sustentável e de compartilhar valor com a sociedade.

A Fundação Renova amplia o acesso sobre a qualidade da água da bacia do rio Doce. O Portal do monitoramento foi re-

formulado e, agora, as informações sobre a qualidade da água do rio Doce estão mais didáticas, em uma interface leve e interativa. O novo Portal foi implementado em parceria com os 6 órgãos ambientais que acompanham e fiscalizam o Programa de Monitoramento Quali-quantitativo Sistemático de Água e Sedimento (PMQQS).

A Petrobras passou a integrar a lista das companhias globais que mais se destacam em ações de mitigação das mudanças climáticas. A companhia é reconhecida como uma liderança, categoria que é reservada apenas para um grupo seleto de empresas que demonstram as melhores práticas no tratamento de questões ambientais.

O Portocel tornou-se mantenedor do Base 27, um hub capixaba que impulsiona a inovação nos negócios do setor produtivo do Espírito Santo e incentiva o desenvolvimento econômico por meio da conexão e aprendizagem colaborativas. A iniciativa está alinhada aos objetivos estratégicos do terminal e fortalece a cultura de fomento à inovação de processos, serviços/ produtos, negócio e gestão.

A Gerdau se une ao Domínio com Huck em quadro de reforma de residência e faz sua primeira ação de parceria com o programa, da TV Globo, reforçando o novo posicionamento de marca da maior empresa brasileira produtora de aço, estar cada vez mais conectada com a sociedade. A Gerdau aproveitou o quadro para também comunicar outras iniciativas da empresa, além do mundo do aço.

Ela também foi eleita a "Empresa do Ano" em Comunicação no Prêmio Aberje 2022, um dos mais prestigiados reconhecimentos do setor de comunicação corporativa, promovido pela Associação Brasileira de Comunicação Empresarial (Aberje). Além de vencer na categoria nacional "Imprensa e Influenciadores", com o case da coletiva de imprensa do lançamento da parceria da companhia com o Rock in Rio Brasil 2022 para a construção da cenografia do Palco Mundo, feito com aço Gerdau. A cerimônia de comemoração ocorreu na noite de 29 de novembro de 2022, em São Paulo (SP), e contou com a presença dos executivos e da equipe de Comunicação e Marca da empresa.

ArcelorMittal Tubarão teve a usina de dessalinização eleita o "Melhor Projeto de Responsabilidade Social Corporativa", pela IDA. Em plena operação, a planta de dessalinização da ArcelorMittal Tubarão é resultado de investimentos da ordem de R\$ 50 milhões e tem capacidade para produzir até 500m³/h de água industrial para uso nos processos operacionais da empresa.

A Fundação Vale, a Microsoft e a Junior Achievement Brasil realizaram, ao longo do ano letivo, o Desafio Tech, projeto de introdução aos conceitos de programação, a fim de promover o letramento digital e contribuir para preparar os jovens para ingressar no mercado de trabalho. O programa contou com jornadas de aprendizado em programação, os alunos aprenderam conceitos de HTML, CSS e Python, além de habilidades para o mercado de trabalho, monitoradas por profissionais da Microsoft.

Essas e outras notícias sobre as gigantes e o setor industrial do Espírito Santo e do Brasil podem também ser acessadas no site www.jornalempresariall.com.br.

Opinião do Leitor



“ A Associação Empresarial de Cariacica (AEC) enaltece o jornalismo ético, feito com isenção e responsabilidade, sempre atento a temas de interesse coletivo e contribuindo para fazer do Espírito Santo um lugar melhor para todos. Em meio à era de tanta desinformação e fake news, vindas de fontes não-confiáveis circulando nas redes sociais, um veículo como o jornal empresariaALL nos dá a certeza de que estamos bem-informados sobre os fatos mais importantes que acontecem no Estado. Parabéns o jornal pelo desafio de caminhar com tanta seriedade e compromisso, boa informação e qualidade, consolidando, assim, sua credibilidade entre os capixabas. ”

Wagner Cantarela - Presidente da Associação Empresarial de Cariacica (AEC) e Gerente Comercial na Multilift Logística

Precisando de uma estratégia de comunicação para mostrar seu portfólio para as gigantes do Espírito Santo, como Vale, Samarco, ArcelorMittal, Gerdau, Simec, Suzano, Portocel, Estaleiro Jurong, Porto Vitória e Petrobras, e expandir os negócios de sua empresa? Agora não falta mais nada! Chegou o jornal **empresariALL**, dedicado às empresas atuantes no Espírito Santo e no Brasil.

Confira nossos preços
(27) 99926.5665
(27) 3086.2002

marketing@jornalempresariall.com.br

Envie e-mail informando seu nome, empresa, cargo, local de trabalho, e-mail, telefones fixo e móvel e **PRONTO!**

ASSINE GRÁTIS!

Samarco alcança produção de 7,5 milhões de toneladas de pelotas e finos

Investimento de R\$ 1,1 bilhão em 2022, até novembro, e alta de 5,6% na produção sobre o mesmo período de 2021

LEONARDO VIANA



RODRIGO VILELA, Presidente da Samarco

A Samarco alcançou, em 2022, até novembro, a produção de mais de 7,5 milhões de toneladas de pelotas e finos de minério de ferro, alta de 5,6% na comparação com o mesmo período do ano passado. Foram embarcados 77 navios. Operando com 26% da capacidade produtiva, a empresa investiu mais de R\$ 1,1 bilhão no mesmo período para sustentação

das operações, continuidade das obras de descaracterização da barragem e cava do Germano, entre outros. Até outubro foram gerados mais de R\$ 915 milhões em tributos da própria empresa e aqueles gerados na aquisição de bens, materiais e serviços de fornecedores. Até o final de 2022, os impostos devem somar R\$ 1,1 bilhão, incluindo a proje-

ção dos dois últimos meses. Para 2023, a empresa planeja produzir entre 8 a 9 milhões de toneladas (+10%) com investimentos de R\$ 1,6 bilhão, sendo R\$ 721 milhões para as obras de descaracterização, em estágio avançado. A retomada total da capacidade produtiva está prevista para ocorrer de forma gradual e segura até 2028. “Neste segundo ano de

nossa retomada, concretizaremos a estabilidade operacional da empresa, superando as expectativas de performance, alcançando mais eficiência e custo operacional competitivo. Ao mesmo tempo, consolidamos nosso retorno ao mercado e nossas relações com clientes estratégicos. Queremos, em 2023, evoluir ainda mais para seguirmos com o nosso

propósito de fazer uma mineração diferente, mais segura e sustentável”, destacou o presidente da Samarco, Rodrigo Vilela.

“Consolidamos nosso retorno ao mercado e nossas relações com clientes estratégicos”

Rodrigo Vilela, Presidente

Reparação

A empresa reitera o compromisso com a reparação integral dos danos e se mantém aberta ao diálogo com os órgãos públicos em busca de uma solução para repactuação dos acordos firmados anteriormente, a fim de dar mais celeridade e efetividade às ações. Até outubro, foram destinados mais de R\$ 25,79 bilhões para a reparação, incluindo a indenização de mais de 407,7 mil pessoas, por meio da Fundação Renova.

Samarco

É uma joint venture de propriedade da Vale e da BHP Brasil, que iniciou suas operações em 1977. É pioneira no Brasil na lavra de minério de ferro de baixo teor e no transporte da polpa por mineroduto, sendo um empreendimento integrado, com duas unidades operacionais: o Complexo de Germano, em Mariana (MG), e o Complexo de Ubu, em Anchieta (ES). Seu principal produto são as pelotas de minério de ferro, matéria-prima para produção de aço pela indústria siderúrgica.

Principais iniciativas

Entre os destaques de 2022, a Samarco inaugurou o Centro de Operações Integradas (COI) integrando áreas de planejamento, operações, gestão de ativos, entre outras, para reforçar a segurança operacional e de processos. Além disso, a empresa vem investindo no projeto Dry Stacking para construção de uma planta de filtragem e de aterros experimentais para análise das melhores formas de disposição e do comportamento geotécnico das pilhas, no Complexo de Germano, em Mariana (MG).

Em 2022, a empresa lançou o Programa de Diversidade, Equidade e Inclusão. Foram destinadas vagas afirmativas para

mulheres, jovens negros (as) e para pessoas com deficiência. A expectativa é que as ações sejam ampliadas em 2023.

Por meio do Força Local, que contribui com o desenvolvimento socioeconômico dos territórios onde a empresa atua, a Samarco desembolsou cerca de R\$ 480 milhões em compras com fornecedores locais.

Em 2022, 112 empresas foram certificadas no Pilar Desenvolvimento e Qualificação de Fornecedores Locais.

“Esse desempenho é fruto do planejamento e do fortalecimento dos nossos valores, sobretudo o respeito às pessoas e tendo como foco a segurança”, avaliou Vilela.



SAMARCO, sala de monitoramento

Samarco projeta utilizar o rejeito de minério na construção civil

Iniciativa está alinhada ao propósito de fazer uma mineração diferente, mais sustentável e de compartilhar valor com a sociedade

A Samarco e a Unidade EMBRAPII em Mineração Sustentável, da Universidade Federal de Ouro Preto (UFOP Escola de Minas), assinaram contrato para a realização de estudos sobre novas formas de utilização do rejeito arenoso de minério de ferro na cadeia produtiva da construção civil.

A parceria, firmada em outubro de 2022, é o projeto inaugural da unidade após o credenciamento da universidade à EMBRAPII com foco em mineração sustentável. Além do desenvolvimento de tecnologias para o aproveitamento do rejeito, a iniciativa visa gerar oportunidades de negócios para a região de Ouro Preto e Mariana, promovendo a economia circular, considerando a vocação dos fabricantes desses territórios.

A parceria está alinhada ao propósito da Samarco de fazer uma mineração diferente e mais sustentável e de compartilhar valor com a sociedade. Também serão promovidas capacitações de empreendedores para utilização da técnica, propiciando a diversificação e o desenvolvimento sustentável dos negócios. A atuação



DIVULGAÇÃO

diretor da Unidade EMBRAPII UFOP Escola de Minas.

Buscamos soluções não somente para a mineração, mas em especial para a sociedade”

Alessandra Prata, Líder de Inovação

“O projeto tem um viés socioambiental e socioeconômico na medida em que promove a economia circular e social. Buscamos soluções não somente para a mineração, mas em especial para a sociedade, a partir de uma ponte entre as tecnologias e o mercado.

A interação entre indústria, universidade e Governo presente no projeto é um exemplo do modelo tríptico hélice que busca promover o desenvolvimento, por meio da inovação e do empreendedorismo e que fortalece o ecossistema de inovação” destacou a líder de inovação, Alessandra Prata.

dessa unidade é focada em operações sustentáveis de mina, processos sustentáveis na mineração, tratamento e manejo sustentável de resíduos e das águas. “Para a UFOP, em especial para a Escola de

Minas que sedia a Unidade EMBRAPII Mineração Sustentável, esse projeto com a Samarco cumpre o propósito da Universidade, uma vez que, além da pesquisa e desenvolvimento tecnológico, promove

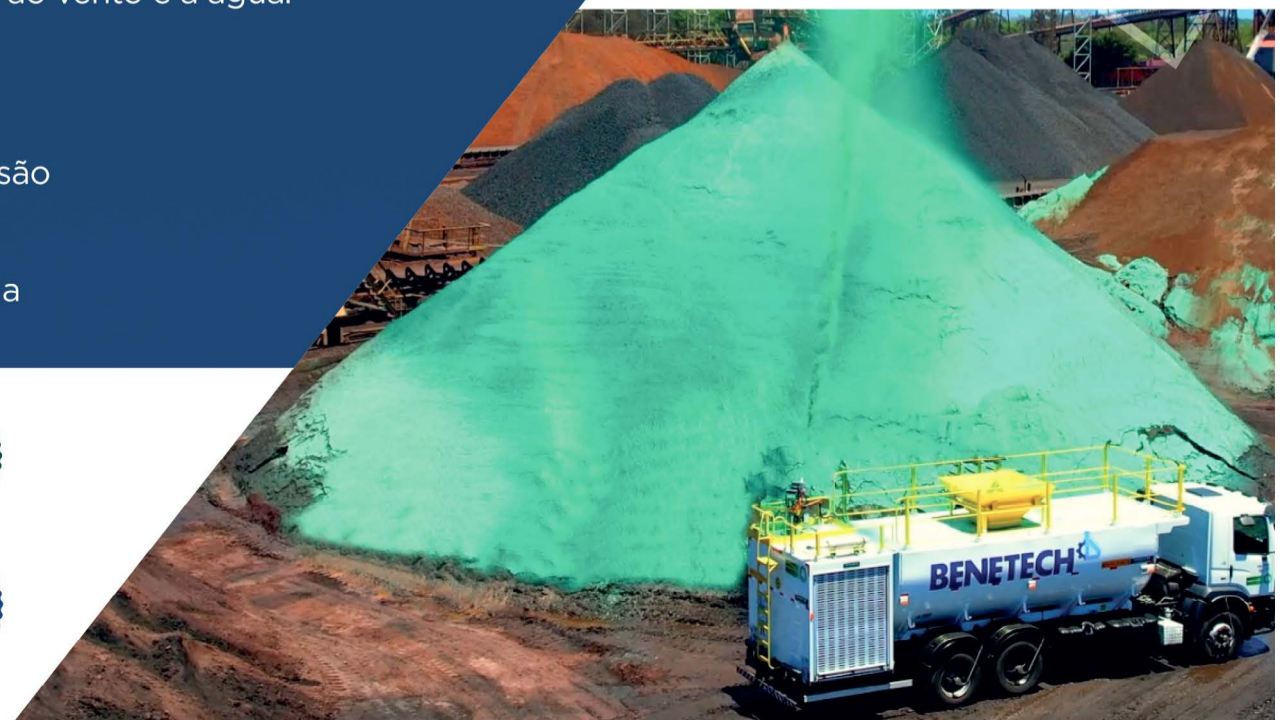
a extensão do braço universitário até a indústria e a sociedade na intenção de prover soluções ambientais e sociais que possam ser efetivamente aplicadas”, afirma o professor Felipe Ribeiro Souza, vice-

Produto capixaba evita emissão de poeira e poluição da água na produção de indústrias pelo Brasil.

Greencarpét reduz a dispersão de partículas em 90%. Resistente e de longa duração, podendo ser utilizado no ramo de minério, aço e rochas, o Greencarpét reduz a contaminação do ar e evita a erosão de pilhas de armazenamento, minimizando a perda de estoque. Ou seja, é resistente ao vento e à água.

Possibilidades de aplicações:

- Estoque de carvão
- Plantas com poeira em suspensão
- Operação com minas
- Operação com pedreira
- Transportadores fora de estrada



Transformando 2022 em

aprendizado.

O tempo ensina muita coisa. Uma delas é perceber que completar 45 anos reforça o nosso compromisso de fazer uma mineração diferente, mais segura e sustentável. Promovemos a cultura, a diversidade e a inclusão para ser uma marca empregadora, atraente e confiável que atua de maneira responsável dentro e fora da empresa. Respeitando os desejos e as necessidades de todos (as) os (as) envolvidos (as), acreditando em novas ideias e aprendendo com as comunidades nas quais atuamos, para assim gerar valor a todos (as).

**Que 2023 venha repleto de aprendizado,
para seguirmos evoluindo.**

Boas-festas.

#rumoaos50

 **SAMARCO**
APRENDER PARA EVOLUIR E TRANSFORMAR

Fundação Renova amplia o acesso sobre a qualidade da água da bacia do rio Doce

O Portal conta com novas funcionalidades para melhorar o entendimento do processo de recuperação da bacia do rio Doce



DIVULGAÇÃO

MONITORAMENTO da água do rio Doce

O Portal do monitoramento foi reformulado e, agora, as informações sobre a qualidade da água do rio Doce estão

mais didáticas, em uma interface leve e interativa. A proposta é tornar a ferramenta de informação e transparên-

cia ainda mais próxima do público. Além dos mais de 1,5 milhão de dados gerados por ano, o portal disponibiliza

visualização gráfica dos resultados em todos os pontos de monitoramento e de índices de qualidade da água.

O novo Portal foi implementado em parceria com os 6 órgãos ambientais que acompanham e fiscalizam o Programa de Monitoramento Quali-quantitativo Sistemático de Água e Sedimento (PMQQS). As etapas de desenvolvimento contaram com a participação de uma equipe multidisciplinar.

Segundo a coordenadora de Monitoramento da Água, Brígida Maioli, a modernização do Portal foi pensada para ampliar o acesso à informação. “Além da navegação, que estará mais interativa e intuitiva, a forma de apresentar os dados vai facilitar a interpretação para que o cidadão comum, e não só pesquisadores e interessados, consiga acompanhar com clareza os resultados do PMQQS e o trabalho que está sendo executado”, explica.

O que mudou?

A plataforma apresenta melhorias na visualização das informações disponibilizadas

em mapas, relatórios, notas técnicas e links para sites relacionados.

Novas funcionalidades foram incorporadas à plataforma, como os recursos de Business Intelligence (BI) integrados à ferramenta de geoprocessamento (ArcGis) para melhorar a performance na apresentação de gráficos e tabelas. A navegação também foi ampliada.

Uma das possibilidades será a de pesquisar em gráficos todos os pontos de amostragem do PMQQS, além dos índices de qualidade de água que agrupam um conjunto de parâmetros para facilitar a comunicação da informação.

Como funciona?

A Bacia do rio Doce é hoje uma das mais monitoradas do Brasil.

O monitoramento iniciou em 2017 e, atualmente, conta com 82 pontos de monitoramento e 22 estações automáticas, que fornecem informações, em tempo real, distribuídas em 690 km de rios e lagoas, e nos 244 quilômetros ao longo das zonas costeira e estuarina do Espírito Santo.

Petrobras passou a integrar a lista das companhias globais que mais se destacam

Reconhecida como uma das líderes globais em gestão da mitigação de mudanças climáticas e de recursos hídricos

A Petrobras passou a integrar a lista das companhias globais que mais se destacam em ações de mitigação das mudanças climáticas, conforme anunciado pela organização internacional CDP, anteriormente conhecida como Carbon Disclosure Project.

A companhia recebeu classificação A- em reconhecimento às suas boas práticas realizadas nesse tema e demonstradas no último ano.

A avaliação do CDP é realizada anualmente, por meio de questionário remetido às empresas listadas nas principais bolsas de valores do mundo, analisando os aspectos relacionados à gestão de carbono e clima, segurança hídrica e gestão florestal. Em 2022, a Petrobras conquistou a classificação A- no tema Clima, sendo que o último ano em que obteve esse reconhecimento foi 2016.

Além disso, a empresa manteve sua classificação A- em segurança hídrica. Essas classificações significam que a Petrobras é reconhecida como uma liderança, categoria que é reservada apenas para um grupo seleto de empresas que demonstram as melhores prá-

ticas no tratamento de questões ambientais.

Esse é mais um reconhecimento aos esforços e iniciativas da Petrobras nos aspectos Ambiental, Social e de Governança (ASG).

A companhia segue comprometida em acelerar a descarbonização de seus processos e produtos e tem o compromisso de seguir atuando sempre de forma ética e transparente, com segurança em suas operações e respeito às pessoas e ao meio ambiente, entregando resultados sustentáveis para uma sociedade em transição.

Sobre o CDP

Sediado em Londres, o CDP é referência global para investidores no fornecimento de informações de qualidade



PETROBRAS

Navio Plataforma Petrobras

sobre riscos e oportunidades associados à redução de emissões de gases de efeito estu-

fa, clima, segurança hídrica e gestão florestal. Atualmente o CDP é utilizado por mais de

680 investidores, cujos ativos somam mais de US\$ 130 trilhões.

EXPEDIÇÃO 2022

Rio Doce



Da nascente ao litoral, de Minas Gerais ao Espírito Santo, somos muitos no mesmo barco pela recuperação do rio Doce.

A **Expedição Rio Doce 2022** é o maior mapeamento já realizado em uma bacia hidrográfica brasileira, dando transparência às ações de reparação e compensação realizadas pela Fundação Renova. Nessa segunda edição, a expedição realizou o percurso no período seco, com o rio mais vazio, para comparar as imagens com o período chuvoso da edição anterior. E você pode visualizar mais projetos implementados, contados por quem faz parte deles.

Sabemos que este é um trabalho contínuo, de grandes proporções. Muitas soluções foram desenvolvidas do zero, com a parceria de milhares de pessoas, instituições, ONGs, universidades e pesquisadores. São entregas com resultados reais e visíveis para todos.

“**Nós damos um empurrãozinho** para o próprio rio acelerar a sua recuperação, implementando estruturas de madeira no leito do rio que fazem o papel que seria feito por uma mata ciliar, por exemplo”.

Tatiana Furlley, bióloga do Instituto Aplysia (ES), coordenadora do ReNaturalize, projeto para recuperação do rio Gualaxo do Norte, afluente do rio Doce, que foi premiado dentro e fora do Brasil



“A ideia é capacitar as pessoas da comunidade, ribeirinhos, alunos do segundo grau para conhecer a água do rio, e assim poder gerenciar, **monitorar essa água**”.

Vera Lúcia Guarda, consultora UNESCO para a coordenação pedagógica do curso de agente ambiental, feito em cooperação entre a Fundação Renova, a UNESCO e o Comitê da Bacia Hidrográfica do Rio Doce



“**O Parque Estadual do Rio Doce** pode se transformar num dos mais bem equipados parques brasileiros”.

José Carlos Carvalho, engenheiro florestal e um dos maiores nomes na área de gestão ambiental do Brasil, sobre os mais de R\$ 90 milhões que a Renova está destinando para a estruturação do parque

Navegue pela rota da reparação.
[Acesse expedicaoriodoce.org](https://expedicaoriodoce.org)

HOMENAGEM:



53
ANOS
PELOTIZAÇÃO
VALE

No Brasil, a Vale foi pioneira com sua primeira usina, em 1969, no Complexo Portuário de Tubarão (ES), onde hoje conta com 8 usinas. A pelotização é o processo de compressão ou moldagem de minério de ferro ultrafino na forma de um pellet (pelota), através de um tratamento térmico em forno. A pelotização tem como produto final pelotas de tamanhos entre 8 e 18mm, apropriadas para alimentação de altos-fornos siderúrgicos que as transformam em aço. Gera negócios para fornecedores, oportunidade de emprego e prosperidade para o Espírito Santo e Brasil.

HOMENAGEM:



Portocel firma parceria para ampliar soluções inovadoras em logística portuária

Atento às inovações e necessidades do mercado, o porto tornou-se mantenedor do Base 27, hub de inovação capixaba

DIVULGAÇÃO

O **Portocel**, terminal portuário localizado em Aracruz (ES), ao longo de sua trajetória, teve uma história marcada pelo desenvolvimento de inovações que trouxeram ganhos significativos para o setor portuário, como o aumento de produtividade, a redução do tempo de embarque de cargas, a ampliação da segurança e a expansão dos tipos de cargas movimentadas no terminal.

Exemplo disso é o spreader automático, equipamento elaborado pelo terminal, e que trouxe inovação no embarque de celulose, tornando-o mais eficiente, produtivo e seguro.

Outra demonstração de inovação foi o pioneirismo nacional da implementação do sistema de calado dinâmico, que permitiu a ampliação da carga nos navios, com mais segurança e eficiência.

O porto está continuamente atento aos desafios e oportunidades no setor logístico. Para ampliar a inovação e inteligência em seus negócios, em setembro deste ano, O Portocel tornou-se mantenedor do Base 27, um hub capixaba que impulsiona a inovação nos negócios do setor produtivo do Espírito Santo e incentiva o desenvolvimento econômico por meio da conexão e aprendizagem

colaborativas. Com a parceria, o terminal aproxima-se ainda mais de um ecossistema de soluções e práticas inovadoras aplicáveis à logística portuária, colaborando para a ampliação do diálogo colaborativo com empresas de diferentes setores, startups, instituições de ensino e investidores interessados em promover soluções inovadoras que potencializem negócios e tragam melhorias para a sociedade.

A iniciativa está alinhada aos objetivos estratégicos do terminal e fortalece a cultura de fomento à inovação de processos, serviços/produtos, negócio e gestão. O porto se dedica à entrega de excelência em processos e excelência em qualidade e inovação. Neste último pilar, o terminal busca conectar iniciativas, parcerias e projetos alinhados aos seus objetivos estratégicos para alavancar os resultados da companhia, trazer ganhos para o setor logístico portuário e empreender de forma disruptiva com práticas inovadoras.

“O Portocel está sempre em busca de aplicações inovadoras na área portuária e soluções logísticas em geral. Além disso, nos atentamos constantemente às boas práticas de inovação em diferentes setores, como,



Spreader automático, engate automático dos fardos de celulose

por exemplo, ações voltadas à desburocratização e otimização de processos dentro das ativida-

des de rotina. A parceria com o Base 27 irá ampliar ainda mais o potencial de inovação do nosso

terminal”, afirma Daniel Garcia, Coordenador de Excelência e Inteligência do Portocel.

Findes, solução na medida certa



Conheça os serviços e fortaleça sua indústria.

Acesse:
findes.com.br

FINDES
POR VOCÊ. PELA INDÚSTRIA. PELO ESPÍRITO SANTO.

Gerdau se une ao Domingão com Huck em quadro de reforma de residência

Maior empresa brasileira produtora de aço mostrando sua ambição de mudar o panorama da habitação no Brasil

A Gerdau, no dia 11 de dezembro de 2022, fez sua primeira ação de parceria com o programa Domingão com Huck, da TV Globo, reforçando o novo posicionamento de marca da maior empresa brasileira produtora de aço, estar cada vez mais conectada com a sociedade. Em um quadro assinado pela Gerdau, ocorreu a reforma de uma casa, em Cornélio Procopio (PR), de uma família empreendedora, que também utiliza sua residência como local de trabalho, atuando na entrega de comida pronta na região.

A pandemia de covid-19 afetou o negócio liderado por Adenilson Ferreira de Souza (conhecido como Dimirsu), que teve que encerrar o funcionamento da pizzaria Popedi. A família paranaense retomou recentemente os trabalhos de entrega de lanches e pizza, mas em um espaço sem as condições ideais para exercer com plenitude suas atividades. Assim, a Gerdau e o Domingão com Huck uniram esforços para contar uma história de superação e que serve de inspiração para muitas famílias brasileiras. O quadro foi inspirado no projeto social da Gerdau, chamado Reforma que Transforma, que pretende re-

formar, em 10 anos, até 13 mil residências em vulnerabilidade social no Brasil. Para a reforma, claro, foram utilizadas soluções em aço Gerdau 100% reciclável, incluindo produtos de seu portfólio como o vergalhão GG50, perfis, cantoneiras, chapas e malha pop. A Gerdau aproveitou o quadro para também comunicar outras iniciativas da empresa, além do mundo do aço.

Desenvolvida pela Gerdau Graphene, empresa voltada para o mercado de grafeno lançadas pela Gerdau Next, braço de novos negócios da Gerdau, foi apresentada no quadro a C-Fix, a primeira tinta imobiliária à base de água e com grafeno comercialmente disponível no mundo. Também foram mostrados caminhos que transportaram os materiais de construção da empresa G2L, operadora logística da Gerdau.

“Esta é uma parceria inédita para uma indústria B2B, que vende um produto essencial para o nosso dia a dia, que é o aço. Buscamos continuamente ser uma marca B2P (Business to People), uma vez que somos uma empresa focada em pessoas e que vive seu propósito de empoderar pessoas que constroem o futuro. Aos 121 anos, queremos conectar cada vez



Domingão com Huck na TV Globo

mais a Gerdau com a sociedade em geral e reforçar o nosso compromisso de ser parte das

soluções aos desafios e dilemas da sociedade, como a realidade da moradia no Brasil”, afirma

Pedro Torres, líder global de Comunicação Corporativa e Marca da Gerdau.

Gerdau é eleita a Empresa do Ano em Comunicação no Prêmio Aberje 2022

A Empresa, o CEO Gustavo Werneck e o Líder Global de Comunicação e Marca, Pedro Torres, são destaques

A Gerdau foi eleita a “Empresa do Ano” em Comunicação no Prêmio Aberje 2022, um dos mais prestigiados reconhecimentos do setor de comunicação corporativa, promovido pela Associação Brasileira de Comunicação Empresarial (Aberje). Além disso, Gustavo Werneck, CEO Gerdau, foi homenageado com o Prêmio CEO Comunicador do Ano e Pedro Torres, líder global de Comunicação e Marca da companhia, foi eleito o Comunicador do Ano.

A Gerdau também venceu na categoria nacional “Imprensa e Influenciadores”, com o case da coletiva de imprensa do lançamento da parceria da companhia com o Rock in Rio Brasil 2022 para a construção da cenografia do Palco Mundo, feito com aço Gerdau. A cerimônia de comemoração ocorreu na noite de 29 de novembro de 2022, em São Paulo (SP), e contou com a presença dos executivos e da equipe de Comunicação e Marca da empresa.

“Para mim, é uma alegria ser homenageado pela Aberje como CEO Comunicador do



Executivos e equipe de Comunicação e Marca da Gerdau

Ano. Compartilho este prêmio com as mais de 36 mil colaboradoras e colaboradores da Gerdau, que contribuem para construirmos novas histórias e moldarmos um novo

futuro a cada dia. Destaco que este reconhecimento também passa pelo entendimento da comunicação como uma importante ferramenta de estratégia do negócio, a qual tem

um papel-chave na construção de um diálogo ético, transparente e contínuo com os stakeholders com quem nos relacionamos”, afirma Gustavo Werneck, diretor-

presidente (CEO) da Gerdau. “É uma honra receber esse prêmio de Comunicador do Ano, fruto de um intenso trabalho coletivo. Este reconhecimento também reflete uma jornada de transformação da Gerdau, que, aos 121 anos, quer se conectar cada vez mais com a sociedade em geral, por meio do fortalecimento de um diálogo ético, transparente e contínuo com as pessoas e da nossa marca junto ao público externo”, afirma Pedro Torres, líder global de Comunicação e Marca da Gerdau.

A 48ª edição do Prêmio Aberje reconheceu as principais organizações e profissionais por contribuírem com o fomento das boas práticas na comunicação empresarial do País em 2022. Além dos ganhadores da etapa nacional do Prêmio Aberje, foram anunciados os vencedores dos Prêmios Especiais - homenagem aos profissionais e organizações que, com seu trabalho e dedicação, contribuem decisivamente a firmar o protagonismo da comunicação corporativa no Brasil.



ArcelorMittal

ArcelorMittal Tubarão 39 anos. Nossa história evolui como o nosso aço.

Ao longo dos anos, muitos desafios fizeram parte da nossa história. E o jeito que aprendemos a lidar, juntos, com cada um deles, sempre fez muita diferença. É uma evolução que envolve a ação e o compromisso de cada um com o dia a dia da ArcelorMittal Tubarão.

Isso nos dá muito orgulho, pois sabemos que estamos no caminho certo. A dedicação dos nossos empregados em todos esses anos nos mostra que juntos podemos continuar escrevendo uma grande história.

**Juntos somos
a ArcelorMittal Tubarão.**



Usina de dessalinização da ArcelorMittal Tubarão é destaque mundial

A planta foi eleita “Melhor Projeto de Responsabilidade Social Corporativa” do mundo, pela IDA

DIVULGAÇÃO



ArcelorMittal Tubarão, usina de dessalinização

A usina de dessalinização de água do mar da ArcelorMittal Tubarão foi eleita o “Melhor Projeto de Responsabilidade Social Corporativa” pela IDA - International Desalination Association, principal recurso do mundo para informações e

desenvolvimento profissional para a indústria global de dessalinização e única associação global focada exclusivamente em tecnologias de dessalinização e reutilização de água. O anúncio foi feito durante a edição deste ano do Congresso Mundial da entidade,

mais importante evento mundial de dessalinização e tratamento avançado do mundo, e que neste ano foi realizado em Sydney, na Austrália.

No final de novembro, o vice-presidente e diretor da IDA, Alejandro Strunio, esteve no Espírito

Santo para entregar o prêmio, em mãos, à diretoria da empresa capixaba.

Essa é uma premiação que visa reconhecer as muitas soluções empreendidas pela comunidade global”

João Bosco Reis da Silva, Gerente Geral de Sust. e Rel. Institucionais

“Essa é uma premiação que visa reconhecer as muitas soluções empreendidas pela comunidade global para enfrentamento da escassez de água e pela garantia de um futuro em que água potável e saneamento sejam universais. Ter nosso projeto incluído nesse seleto e importante conjunto de boas e sustentáveis práticas é motivo de grande orgulho e gratidão”, afirma João Bosco Reis da Silva, Gerente Geral de Sustentabilidade e Relações Institucionais

da ArcelorMittal Tubarão.

Essa é a segunda vez que o projeto de dessalinização da água do mar da ArcelorMittal Tubarão é premiado pelo IDA. Em 2019, a planta ganhou o prêmio na categoria “Projeto Inovador” durante o Congresso realizado em Dubai, nos Emirados Árabes.

Sobre a planta

Em plena operação, a planta de dessalinização da ArcelorMittal Tubarão é resultado de investimentos da ordem de R\$ 50 milhões e tem capacidade para produzir até 500m³/h de água industrial para uso nos processos operacionais da empresa. O sistema consiste na captação da água do mar e sua transformação em água industrial por meio do processo de osmose reversa, tecnologia consagrada e aplicada em países como Israel, Espanha, Austrália, Argentina e Estados Unidos. Além de garantir maior segurança hídrica e estabilidade operacional para a usina, o projeto também beneficia a população capixaba ao aumentar a disponibilidade de água do Rio Santa Maria da Vitória para a sociedade.

Vale e Microsoft promovem Desafio Tech para ensinar programação a jovens

Alunos em quatro estados foram desafiados a desenvolver soluções por meio da tecnologia

NEWS MICROSOFT

A Fundação Vale, a Microsoft e a Junior Achievement Brasil realizaram, ao longo do ano letivo, o Desafio Tech, projeto de introdução aos conceitos de programação, a fim de promover o letramento digital e contribuir para preparar os jovens para ingressar no mercado de trabalho.

O desafio foi voltado para jovens, acima dos 15 anos, que moram nas cidades onde existem Estações Conhecimento, espaços que oferecem atividades de educação, cultura e esporte no contraturno escolar mantidos pela Fundação Vale.

Por meio do Desafio Tech, os alunos foram incentivados a pesquisar sobre os problemas socio ambientais que impactam suas comunidades, usando como guia os objetivos de Desenvolvimento Sustentável (ODS/ONU) e a propor soluções por meio da tecnologia aprendida ao longo da formação.

O programa também contou com jornadas de aprendizado em programação, nas quais os alunos aprenderam conceitos de HTML, CSS e Python, além de habilidades para o mercado de trabalho, monitoradas por profissionais da Microsoft.

Esta foi a primeira experiência com linguagem de programação da jovem Sâmia Michele Santos Pereira, 19 anos, moradora de Arari (MA), uma das alunas do curso, que ao final conseguiu desenvolver o próprio site. “Foi muito difícil no começo, porque eu não sabia nada de programação. Além disso, às vezes ficava sem luz ou internet, o que atrapalhava para assistir as aulas online. Mesmo assim, graças aos professores e com muita persistência, conseguimos entender as linguagens de programação. Nunca imaginei que eu fosse gostar tanto de programar”, disse a estudante.

Hoje, o letramento digital é fundamental para qualquer pessoa”

Pamella De Cnop, Diretora-executiva

“Para nós, da Fundação Vale, é extremamente importante valorizar parcerias como essa,



Alunos das Estações Conhecimento, mantidas pela Fundação Vale

que buscam proporcionar mais oportunidades aos jovens das Estações Conhecimento. Hoje, o letramento digital é fundamental para qualquer pessoa, especialmente para aqueles

que estão em fase de conclusão do ensino regular e iniciando a jornada no mercado de trabalho”, afirma Pamella De Cnop, diretora-executiva da Fundação Vale. Ao todo,

foram 220 horas de aula. O projeto mobilizou mais de 79 professores e 292 alunos, nas cidades de Marabá (PA), Tucumã (PA), Arari (MA), Serra (ES) e Brumadinho (MG).

STAND IN COMPANY

Chegou o inesperado!

Desenvolvemos o **STAND IN COMPANY** para colocar a SUA EMPRESA diante dos maiores e melhores compradores e contratantes do Espírito Santo e do Brasil.



OBJETIVO

Proporcionar às empresas fornecedoras um stand digital onde diariamente possa apresentar às grandes empresas

consumidoras, parceiras do jornal **empresariALL**, o que têm de inovações para melhorar seus processos.

Este é o **STAND in COMPANY** que estamos lançando dentro do nosso novo portal em 2022. Entenda como funciona:

1) Cabeçalho

- Logomarca,
- Nome Fantasia,
- Endereço Completo,
- Telefones,
- E-mail,
- Site.

STAND IN COMPANY

BothSide Marine Survey



📞 Telefones: (27) 99858-2812
 ✉ E-mail: bothside@bothside.com.br
 🌐 Site: www.bothside.com.br

📍 Endereço:
 Rua José Alexandre Bualz - 300 - Enseada do Suá - 29350-545 - Vitória - ES

BÔNUS

- Atualizações gratuitas e ilimitadas no perfil da empresa.
- Matérias gratuitas no Portal e Rede Social (LinkedIn) do **empresariALL** sobre todas suas boas práticas Econômicas, Ambientais e Sociais implantadas na própria empresa ou em empresas clientes.

2) Corpo

- Apresentação,
- Produtos e Serviços,
- Outras informações relevantes.

Sobre:

A BothSide é provedora de serviços portuários e consultoria marítima apoiada pelo que faz, por isso os seus processos possuem altos padrões de qualidade. Nossa equipe experiente e qualificada, nossas soluções inovadoras e alto nível de integridade faz com que ofereçamos um serviço sob medida para atender às necessidades de nossos clientes.

"The BothSide is provider of port services and maritime consulting in love for what you do, so your processes have high standards of quality. Our experienced and qualified team, our innovative solutions and high level of integrity makes that we offer a service tailored to meet the needs of our customers"

VISTORIA DE CARGA: (CARGO SURVEY)

- Supervisão de Embarque: Supercarga / Port Captain/Vistoria de Carga: (Pre Loading)
- Quantificação de Carga: (Draft Survey)
- Inspeção de Avarias: (Damage Survey)
- Inspeção de Póço / Amarração: (Lashing Survey)
- Controle de Qualidade: (Quality Control)

3) Galeria

- Até 8 Fotos com legendas específicas.

Galeria de Imagens



marketing@jornalempresariall.com.br
 (27) 99926.5665 | 3086.2002
 jornalempresariall.com.br