

## Samarco inova em segurança para Centro de Monitoramento e Inspeção **Pág. 3**

**Fundação Renova lança segunda edição do Edital Doce para municípios do ES e MG**

**Pág. 4**

**ArcelorMittal Tubarão obtém certificação inédita em sustentabilidade**

**Pág. 5**

**Vale: reconhecimento mundial para gestão de mudanças climáticas**

**Pág. 9**

**Gerdau é a empresa industrial com melhor reputação no Brasil**

**Pág. 11**





## Editorial

Nesta edição do jornal **empresariALL** o destaque vai para a Samarco que implementou dois novos tipos de equipamentos que garantem maior precisão na inspeção e no monitoramento de todas as suas estruturas geotécnicas: um veículo aéreo e uma embarcação, ambos não tripulados, que podem ser controlados remotamente, como funciona com os drones. O Centro de Monitoramento e Inspeção (CMI) utiliza as novas tecnologias desde o ano passado. Elas proporcionam aprimoramento geotécnico e maior produtividade na aquisição de dados geométricos como mapeamentos, inspeções e topografia. A Fundação Renova lançou no dia 14/03 a segunda edição do Edital Doce para

selecionar projetos nas áreas de turismo, cultura, esporte e lazer. A iniciativa é voltada para pessoas físicas, microempreendedores, coletivos, grupos informais, organizações sem fins lucrativos e empresas de municípios do Espírito Santo e de Minas Gerais.

A ArcelorMittal Tubarão é a primeira planta industrial nas Américas e fora da Europa a obter a certificação de sustentabilidade das suas operações pelos padrões da ResponsibleSteel™, organização mundial referência para a produção de aço de maneira responsável.

A Vale foi reconhecida como uma das empresas líderes do Programa de Mudanças Climáticas 2021, prêmio concedido pelo CDP, organização

que é referência global em avaliação da gestão de metas ambientais. Investidores, compradores e legisladores ao redor do mundo usam o CDP como fonte de dados para a tomada de decisões.

A Suzano implementou um projeto de tecnologia chamado "Tetrys", um modelo inédito em suas atividades florestais que visa ampliar a assertividade da etapa de plantio a partir de uma melhor combinação entre o clone de eucalipto a ser plantado e as diferentes áreas da empresa.

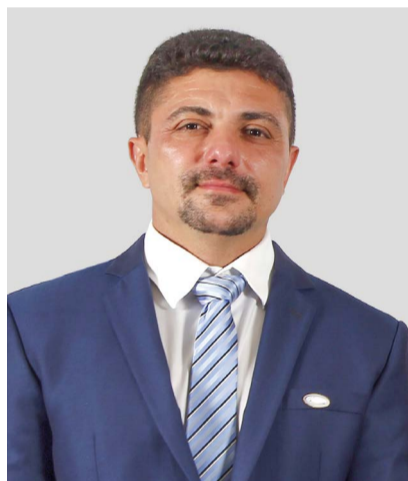
O Portocel ampliou em 22% movimentação de cargas gerais em 2021, principalmente por conta dos inícios das operações com granito e ferro gusa. O aumento sinaliza a tendência do terminal na busca de no-

vos negócios. No ano passado, 235 navios atracaram no porto, movimentando um total de 6,77 milhões/t.

Por fim, a Gerdau é a empresa industrial de melhor reputação no Brasil na categoria Mineração, Siderurgia e Metalurgia de acordo com os resultados publicados no dia 10/03, pela 8ª edição da pesquisa de campo Monitor Empresarial de Reputação Corporativa (Merco) 2021. A companhia se mantém na liderança da categoria, ocupando a 31ª colocação entre as 100 companhias mais admiradas do país.

Essas e outras notícias sobre as gigantes e o setor industrial do Espírito Santo e do Brasil podem também ser acessadas no site [www.jornalempresariall.com.br](http://www.jornalempresariall.com.br).

## Opinião do Leitor



**“ O trabalho realizado pelo jornal **empresariALL** é importante para o ambiente de negócios da Serra e do Espírito Santo, no sentido de que entrega de maneira única aos leitores informações cruciais sobre o desenvolvimento da nossa indústria, observando e divulgando suas melhores práticas. Sabemos que informações precisas são decisivas para a tomada de decisão correta e, sem dúvidas, todos os setores se beneficiam com esse serviço. Parabéns! ”**

**Giuliano de Castro** - Presidente da Associação dos Empresários da Serra (ASES), Diretor da Fibrasa S/A Embalagens e CEO da Fibrasa Agropecuária Ltda

Precisando de uma estratégia de comunicação para mostrar seu portfólio para as gigantes do Espírito Santo, como Vale, Samarco, ArcelorMittal, Gerdau, Simec, Suzano, Portocel, Estaleiro Jurong, Porto Central, Porto Vitória e Petrobras, e expandir os negócios de sua empresa? Agora não falta mais nada! Chegou o jornal **empresariALL**, dedicado às empresas atuantes no Espírito Santo.

Confira nossos preços

**(27) 99926.5665**

**(27) 3325.7644**

[marketing@jornalempresariall.com.br](mailto:marketing@jornalempresariall.com.br)

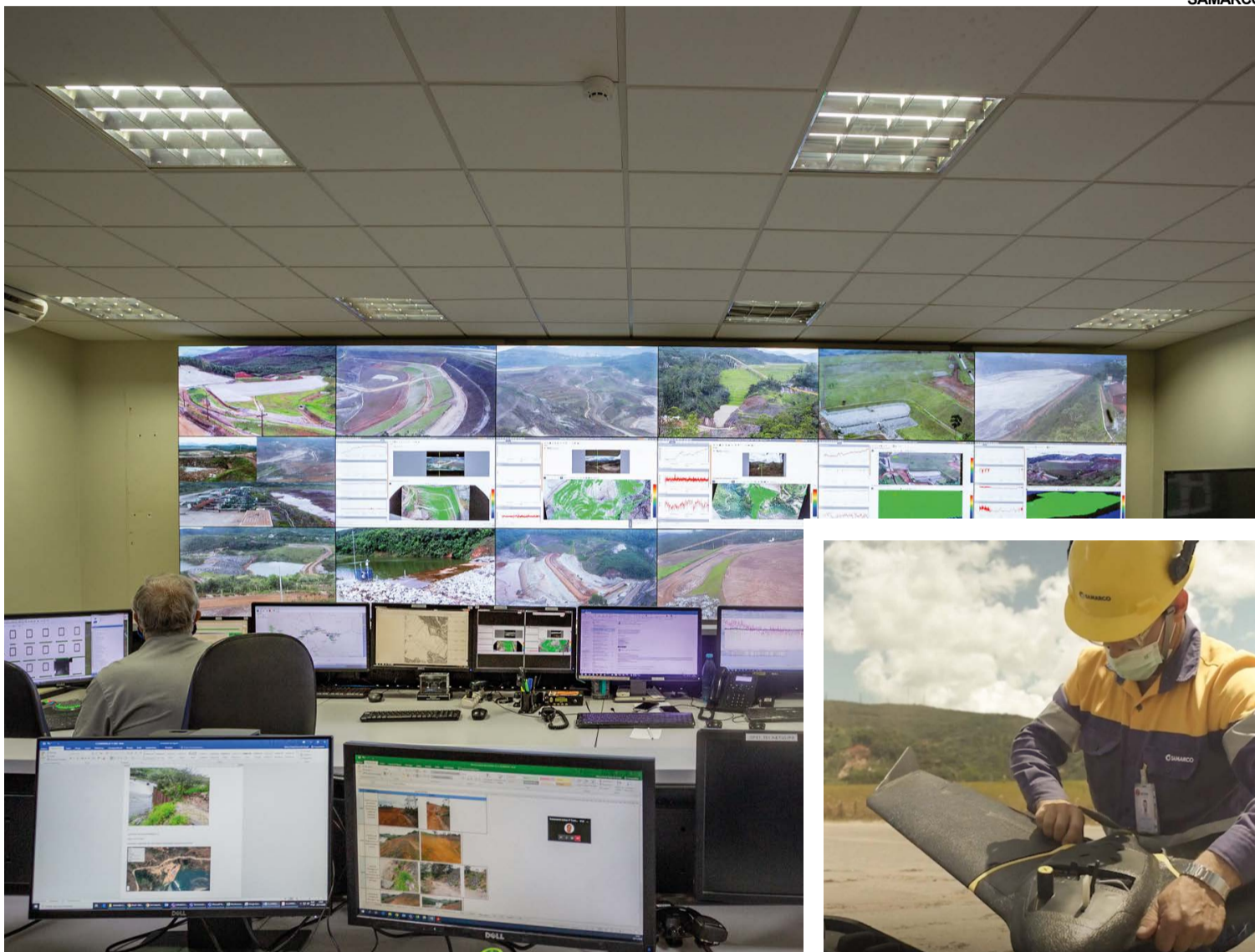
**Envie e-mail informando seu nome, empresa, cargo, local de trabalho, e-mail, telefones fixo e móvel e PRONTO!**

**ASSINE GRÁTIS!**



# Samarco inova em segurança para seu Centro de Monitoramento e Inspeção

Equipamentos não tripulados promovem segurança no monitoramento geotécnico



**SALA** de controle do CMI. Em destaque, empregado preparando o veículo aéreo não tripulado para inspeção

A Samarco implementou dois novos tipos de equipamentos que garantem maior precisão na inspeção e no monitoramento de todas as suas estruturas

geotécnicas: um veículo aéreo e uma embarcação, ambos não tripulados, que podem ser controlados remotamente, como funciona com os drones. O Centro

de Monitoramento e Inspeção (CMI) utiliza as novas tecnologias desde o ano passado. Elas proporcionam aprimoramento geotécnico e maior produtivi-

dade na aquisição de dados geométricos como mapeamentos, inspeções e topografia. Dessa forma, contribuem para maior eficiência no acompanhamento

to das estruturas e da evolução de obras em andamento, como a descaracterização de cavas e de barragens, por exemplo.

“Com os equipamentos, ganhamos em produtividade e em segurança. Uma equipe de topografia convencional produz, em média, 8 hectares de levantamento/dia. Utilizando o veículo aéreo com o kit de baterias que temos hoje, podemos mapear uma área de 600 hectares. Quanto à embarcação, ganhamos em precisão na navegação e maior repetibilidade nos dados coletados. E, logicamente, também ganhamos muito em segurança para os técnicos e operadores na execução do monitoramento”, explica o Analista de Processos da gerência de Geotecnia e responsável técnico da atividade, Rodrigo Estevam.

## Segurança

O Centro de Monitoramento e Inspeção (CMI) atua 24 h/dia, sete dias por semana. A unidade conta com cerca de 1.500 equipamentos de última geração que transmitem os dados em tempo real para uma equipe especializada, formada por técnicos e engenheiros especialistas que fazem inspeções visuais e interpretação sistemática dos resultados dos instrumentos automáticos e manuais. Também são realizadas inspeções periódicas em campo. O monitoramento geotécnico da Samarco é realizado de acordo com as principais práticas globais de segurança e de forma integrada.

**ALLdoor**

# STAND IN COMPANY

VEM AÍ PARA MUDAR TUDO QUE VOCÊ JÁ VIU!

“INESPERADO”



# Fundação Renova lança segunda edição do Edital Doce para municípios do ES e MG

FUNDAÇÃO RENOVA

As inscrições estão abertas para projetos nas áreas de turismo, cultura, esportes e lazer, em municípios de Minas Gerais e do Espírito Santo

A **Fundação Renova** lançou no dia 14/03 a segunda edição do Edital Doce com o objetivo de selecionar e apoiar projetos inéditos ou já existentes nas áreas de turismo, cultura, esporte e lazer. A iniciativa é voltada para pessoas físicas, microempreendedores, coletivos, grupos informais, organizações sem fins lucrativos e empresas de municípios do Espírito Santo e de Minas Gerais. As inscrições estarão abertas até o dia 29/04 e todas as informações estão no site: [www.fundacaorenova.org](http://www.fundacaorenova.org).

Os projetos aprovados pelo Edital Doce deverão ter o orçamento entre R\$ 25.000 e R\$ 200.000 e ser executados em até 12 meses para a Modalidade 1, e em até 24 meses para as Modalidades 2 e 3.

## Modalidades

A Modalidade 1 é voltada para iniciativas sociais que promovam a melhoria da qualidade de vida da população e o desenvolvimento turístico nos municípios através de projetos nas áreas de cultura, turismo, esporte e lazer. A Modalidade 2, por sua vez, visa apoiar e fortalecer as organizações locais que desenvolvam projetos que promovam o uso do tempo livre de forma saudável, contribuindo para a construção de uma comunidade humanizada. Por fim, a Modalidade 3 apoiará projetos que promovam ações de lazer e recuperação dos bens culturais de natureza material e imaterial das comunidades, atuando de forma ativa no processo de reparação das referências culturais nos municípios mineiros de Mariana, Barra Longa, Rio Doce e Santa Cruz do Escalvado.

## Edição anterior

Na primeira edição do edital, cuja seleção se deu em 2019, foram 228 projetos aprovados. A Fundação Renova destinou, ao todo, mais de R\$ 13 milhões.



**RIO DOCE** em Baixo Guandu, uma das cidades contempladas pelo Edital

## LINHA COMPLETA DE VÁLVULAS E EQUIPAMENTOS DE ALTA CONFIANÇA

Trabalhamos com os melhores fabricantes do mundo, trazendo produtos com custos reduzidos e entregas agilizadas. Mais de 40 anos de mercado e grande estoque de fornecimento para válvulas, conexões e acessórios hidráulicos em um único lugar.

SE HÁ APLICAÇÕES QUE EXIGEM UMA VÁLVULA ESPECÍFICA, CERTAMENTE A CASA DA VÁLVULAS TERÁ O PRODUTO IDEAL PARA A TAREFA.



**CASA DAS VÁLVULAS**  
EQUIPAMENTOS HIDRÁULICOS INDUSTRIAIS

CONHEÇA MAIS EM NOSSO SITE E REDES SOCIAIS.  
Acesse o QRCode ou nossas plataformas digitais.



in/casadasvalvulasmg  
f/casadasvalvulasmg  
@casadasvalvulasmg

(31) 2565-2005  
casadasvalvulasmg.com.br  
comercial@casadasvalvulasmg.com.br



# ArcelorMittal Tubarão obtém certificação inédita em sustentabilidade

Unidade foi avaliada sob um modelo de classe mundial para a produção sustentável de aço

A ArcelorMittal Tubarão é a primeira planta industrial nas Américas e fora da Europa a obter a certificação de sustentabilidade das suas operações pelos padrões da ResponsibleSteel™, organização mundial referência para a produção de aço de maneira responsável. Antes de receber o reconhecimento, a unidade (que é a maior usina do Grupo ArcelorMittal no Brasil) passou por um rigoroso procedimento de auditoria.

“A nossa busca é constante por um processo mais sustentável desde o fornecimento de matérias-primas até a venda das soluções para nossos clientes. Com a certificação, queremos que nossos clientes da indústria e a sociedade tenham certeza de que o nosso aço é produzido com responsabilidade em todas as suas etapas”, explica Jorge Oliveira, CEO ArcelorMittal Aços Planos América do Sul.

O padrão de sustentabilidade para todo o processo de produção de aço conta com 12 princípios ambientais, sociais e de governança. São eles: Liderança Corporativa; Sistemas de Ges-

tão Social, Ambiental e de Governança; Saúde e Segurança Ocupacional e Comunitária; Direitos do Trabalho; Direitos Humanos; Comunidades Locais; Engajamento das Partes Interessadas e Comunicação; Mudanças Climáticas e Emissões de Gases de Efeito Estufa; Ruído, Emissões, Efluentes e Resíduos; Recursos Hídricos; Biodiversidade e Descomissionamento e Encerramento de Operações. O objetivo da ArcelorMittal é certificar todas as unidades no Brasil nos próximos anos.

O processo de auditoria consistiu no levantamento de informações aprofundadas sobre as práticas sustentáveis e trabalho de campo para recolher evidências com visita à planta industrial e entrevistas com stakeholders.

Apenas para dar um exemplo, 50 colaboradores da empresa e prestadores de serviço foram entrevistados diretamente pelos auditores. Uma lista com mais de 5.000 nomes foi disponibilizada pela empresa ao auditor responsável, que selecionou os empregados aleatoriamente. As questões focaram no ambiente de trabalho e relacionamento com colegas e gestores, saúde e segurança do trabalho, horário de trabalho e pagamento de salários e benefícios, plano de desenvolvimento de carreira, liberdade de filiação aos sindicatos, dentre outros assuntos.



ARCELORMITTAL

JORGE OLIVEIRA, CEO ArcelorMittal Aços Planos América do Sul

   @institutodocoracoes

[www.instituto-es.org.br](http://www.instituto-es.org.br)

O seu coração  
merece sua  
melhor atenção

Dr. Luiz Mauro Ferreira do Nascimento - Responsável Técnico. CRM 663 ES - RDE 183

UNIDADES: Enseada do Suá • Shopping Vila Velha • Hemodinâmica - Hospital Santa Rita • Campo Grande

Agende sua consulta:  
(27) 3357-1200

Instituto  
do Coração





HOMENAGEM:



bratecbrt.com.br

Cooperativa de Economia e Crédito Mútuo  
dos Trabalhadores da Vale

cretovale.coop.br



desaengenharia.com.br



elettra.com.br



O **Porto de Tubarão**, localizado em Vitória, ocupa uma área de 18 km<sup>2</sup> e é composto pelos terminais de Minérios, de Produtos Diversos, de Carvão e de Granéis Líquidos, e faz parte do Sistema Sul, da Vale, que engloba mina, ferrovia e porto.

Em 2021, foi o que mais movimentou minério de ferro na região Sudeste, registrando 64,14 milhões/t. Sua operação gera negócios para milhares de fornecedores de diversos segmentos, proporcionando um mundo de oportunidades.

Nossa homenagem ao Porto de Tubarão que cumpre, desde 1966, um papel imprescindível para o desenvolvimento do Espírito Santo, de Minas Gerais e de todo o Brasil.

*Parabéns!*



HOMENAGEM:





mp



ArcelorMittal

Você saberia dizer se o  **aço**  utilizado nestas telhas foi produzido com as melhores práticas  **ESG**  do mundo?

## **Agora você sabe: ArcelorMittal Tubarão é a primeira produtora de aço das Américas com Certificação ResponsibleSteel™.**

Uma conquista que comprova que a ArcelorMittal Tubarão vai muito além da produção de aço. Que se compromete em produzir aços inteligentes e com alto padrão, atendendo princípios ambientais, sociais e de governança.

Receber a Certificação ResponsibleSteel™ mostra que a ArcelorMittal Tubarão cria aços pensando em todas as pessoas e processos envolvidos. Mais do que ser um diferencial para indústrias. É fazer a diferença para o mundo.

Aços cada vez mais inteligentes. Para pessoas. Para produtos. Para o planeta.





# Vale: reconhecimento mundial para gestão de mudanças climáticas

A transparência dos dados das metas ambientais foi um dos pontos avaliados positivamente pelo CDP



A VALE deseja tornar-se carbono neutra até 2050

A Vale foi reconhecida como uma das empresas líderes do Programa de Mudanças Climáticas 2021, prêmio concedido

pelo CDP, organização internacional referência em avaliação da gestão de metas ambientais de empresas do mundo inte-

ro. A companhia obteve, pelo segundo ano consecutivo, uma nota acima da média do setor da mineração e do ranking geral

das empresas que responderam ao questionário da instituição no ano passado. Investidores, compradores e legisladores ao redor do mundo usam o CDP como fonte de dados para a tomada de decisões. A premiação do CDP Latin America Awards 2021 ocorreu no dia 24/02.

O CDP avalia a transparência dos dados das metas ambientais das empresas; a consciência dessas informações dentro da organização; a gestão dos dados por meio do mapeamento de riscos e oportunidades; e a liderança na implementação de melhores práticas de gestão climática.

A organização considerou em seu relatório que a Vale está no caminho certo das melhores práticas de gestão sobre o tema. O CDP considerou também que a empresa melhorou na transparência de suas metas de escopo 3 (que se refere às cadeias de fornecedores e clientes), com maior engajamento de sua cadeia de valor; aumentou o percentual de fontes renováveis

na sua matriz elétrica, que hoje representa 90% do total consumido; e avançou na comunicação dos riscos.

## Escopos 1, 2 e 3

O primeiro passo para combater os impactos da mudança do clima é mapear as emissões de gases de efeito estufa (GEE) diretas e indiretas. Elas são separadas em 3 escopos, sendo eles o Escopo 1, baseado em emissões diretas, provenientes das operações devido ao consumo de combustíveis fósseis, ou seja, as emissões que a Vale tem o controle e a gestão; Escopo 2, emissões indiretas advindas do consumo de energia elétrica ou vapor (a Vale não gerencia como a eletricidade é gerada e as emissões desta fase, mas pode ser mais eficientes e reduzir indiretamente essas emissões); e Escopo 3, que são as emissões da cadeia de valor formada pelos fornecedores, pelos transportes terceirizados e pelos clientes da empresa.

## Proteção

## é sua melhor segurança

Todo nosso trabalho fornecendo **equipamentos de proteção individual e coletiva** tem o propósito de possibilitar **segurança** aos colaboradores, no exercício de suas atividades, e produtividade para as milhares de empresas de todo o Brasil que temos o privilégio de chamar de nossos clientes.

Quando pensar em **EPI**, estamos aqui!

 **BOA PRAÇA EPI**

Televendas: (27) 3357-1400

Compre online: [www.boapracaepi.com.br](http://www.boapracaepi.com.br)

Visite nossa loja: [g.page/boapracaepi](http://g.page/boapracaepi)

Em breve nova loja na Av. Leitão da Silva, em Vitória





# Suzano é pioneira em iniciativa que potencializa a produtividade florestal

Projeto Tetrys oferece tecnologia de ponta para o setor com plantios mais adaptados às mudanças climáticas

A Suzano implementou um modelo inédito em suas atividades florestais que visa ampliar a assertividade da etapa de plantio a partir de uma melhor combinação entre o clone de eucalipto a ser plantado e as diferentes áreas da empresa. O projeto chamado “Tetrys” é uma evolução em analytics, big data e inteligência artificial que permite fazer a avaliação de inúmeros cenários para estabelecer a melhor alocação clonal diante de variáveis como temperatura, pluviosidade, tipo e textura do solo e altitude. Além de aumentar a segurança dos plantios e elevar em 2% o ganho de produtividade florestal a partir de uma combinação mais assertiva, a ferramenta reduz o risco em relação a eventuais problemas ambientais, incluindo a incidência de pragas e doenças.

O desenvolvimento do Tetrys envolveu mais de 80 colaboradores e resultou em um aumento de 15 vezes da capacidade de gerar cenários de alocação de clones,



SUZANO

A **TECNOLOGIA** foi utilizada em 100% do plantio da Suzano em 2021

quando comparado ao procedimento anterior à implantação da ferramenta. Desde o início do projeto, mais de 270 milhões de árvores já foram alocadas para plantio, o que corresponde a uma área de 205.000 ha, área equivalente a 287.114 campos de futebol.

Para identificar a melhor combinação entre clone e ambiente, basta inserir no software dados como temperatura, pluviosidade, altitude e tipo de solo de cada local. O algoritmo irá determinar qual clone produzirá maior quantidade de celulose por ha/ano. Em 2021, o modelo já foi aplicado em 100% dos plantios da Suzano, contribuindo para reduzir ainda mais o raio médio das florestas que abastecem as fábricas da empresa.

“Temos convicção de que tecnologias avançadas contribuirão cada vez mais para alavancar as nossas vantagens competitivas no curto, médio e longo prazos”, afirma Fernando Bertolucci, Diretor Executivo de Tecnologia e Inovação da Suzano. “Estamos falando de ganhos de produtividade, ambientais e econômicos, ao mesmo tempo em que conseguimos atender à crescente demanda da sociedade por produtos de origem renovável. Ou seja, é uma conexão direta com os princípios ESG”, completa.

# Portocel amplia em 22% movimentação de cargas gerais em 2021

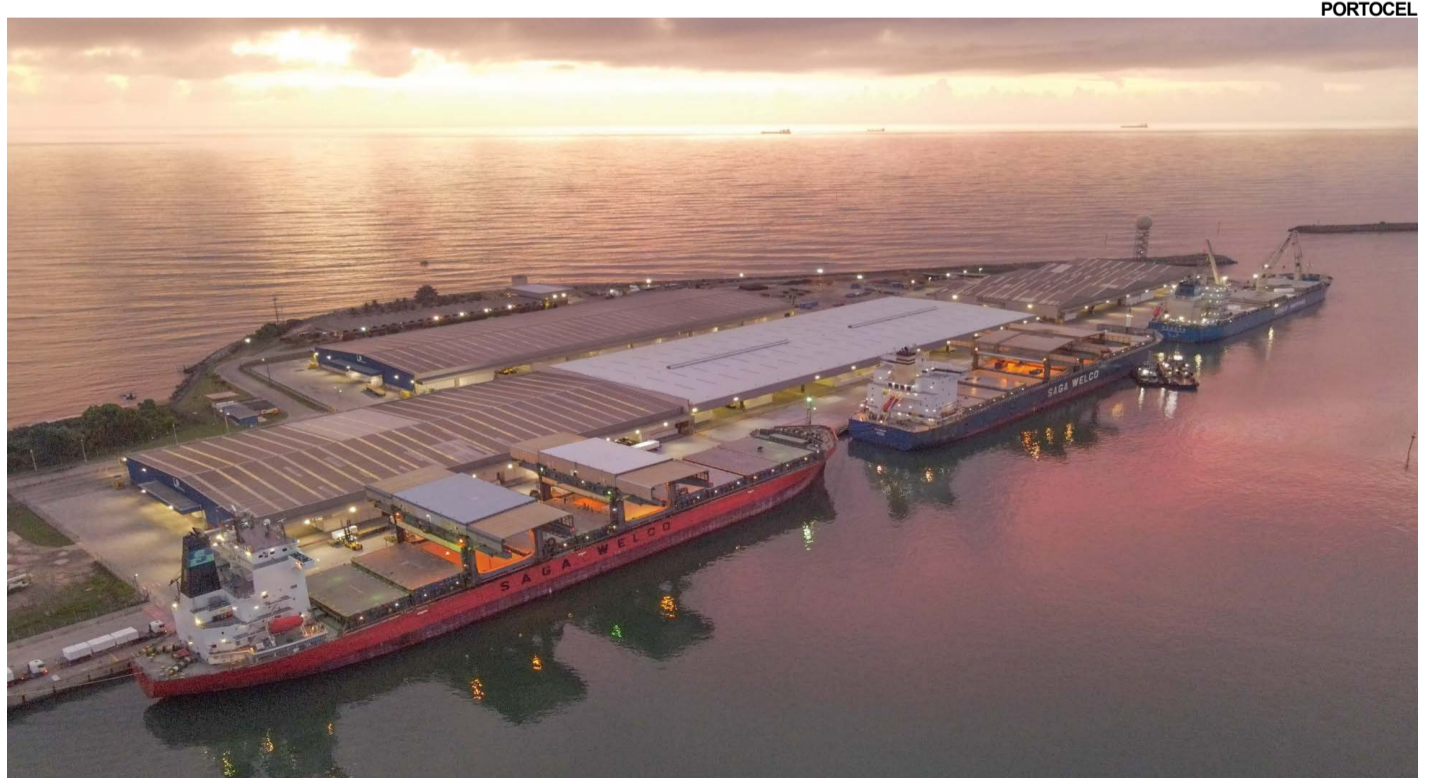
O terminal movimentou um total de 6,7 milhões/t no ano passado

O Portocel finalizou o ano de 2021 com resultados que evidenciam o seu empenho em se fortalecer como um porto multicargas. Especializado na movimentação de produtos florestais, o terminal registrou no ano passado um aumento de 22,3% na movimentação de outras cargas, aí incluídos produtos novos com os quais passou a operar, como ferro gusa e granito.

O aumento na movimentação de cargas gerais sinaliza a tendência do terminal na busca de novos negócios. No ano passado, 235 navios atracaram no porto, movimentando um total de 6,77 milhões/t.

Entre os pontos altos de 2021, o destaque vai para o embarque inédito de ferro gusa, que passou a integrar o grupo de cargas movimentadas pelo porto. Uma nova área de estocagem do material foi inaugurada em agosto e o terminal finalizou o seu primeiro embarque em dezembro, uma carga de 13,5t. A movimentação do material é realizada em parceria com a Multilift Logística.

Outro marco importante foi o embarque de granito, em parceria com a Triple Line e a Saga Welco, consolidando o terminal como opção logística para que o granito produzido no Espírito Santo ganhe o mercado internacional. O primeiro embarque, de 16.500t,



PORTOCEL

O **CRESCIMENTO** das cargas gerais faz parte da estratégia de diversificação do porto

foi realizado no mês de dezembro. Em maio de 2021, o porto também firmou contrato com a LD Celulose para exportar toda a produção da fábrica que está sendo construída no Triângulo Mineiro, entre os municípios de Indianópolis e Araguari (MG). Para atender o novo cliente, a com-

panhia iniciou a obra de extensão e cobertura de parte de seus ramais ferroviários internos. Atualmente, o Portocel já responde pela exportação de toda a celulose produzida pela Cenibra, Suzano e Veracel. A LD Celulose vai se juntar a esse grupo. “O ano de 2021 foi bastante positivo

para o Portocel. Firmamos importantes parcerias que vão expandir nossos serviços e aumentar nossa produtividade, sempre alinhados a dois importantes pilares: excelência e segurança”, afirma o Gerente Geral de Operações Portuárias de Portocel, Alexandre Billot Mori.



# Gerdau é a empresa industrial com melhor reputação no Brasil

DIVULGAÇÃO/GERDAU



A companhia é a mais bem avaliada e admirada segundo pesquisa do Ranking Merco 2021

A Gerdau é a empresa industrial de melhor reputação no Brasil na categoria Mineração, Siderurgia e Metalurgia de acordo com os resultados publicados no dia 10/03, pela 8ª edição da pesquisa de campo Monitor Empresarial de Reputação Corporativa (Merco) 2021. A companhia se mantém na liderança da categoria, ocupando a 31ª colocação entre as 100 companhias mais admiradas do País.

Segundo o CEO Gustavo Werneck, esse reconhecimento é reflexo do compromisso de longo prazo de uma empresa que tem no seu DNA a geração de valor para a sociedade. “A consolidação da nossa posição no ranking Merco como mais bem avaliada e admirada empresa do segmento nos enche de orgulho e nos motiva a continuar na jornada de uma empresa que seja parte das soluções e de uma sociedade melhor. Agradecemos aos nossos mais de 30.000 colaboradores, bem como

aos nossos clientes, fornecedores e investidores pela confiança e construção conjunta”, assinala.

As pesquisas realizadas pelo Merco Brasil ocorreram entre julho e dezembro de 2021, com 2.366 entrevistados para revelar a melhor reputação de 100 empresas de 33 setores. A metodologia inclui 5 ondas de avaliação, com 16 diferentes grupos e fontes de informação. A seleção faz parte de uma entrevista com membros da alta direção de empresas com faturamento superior a US\$ 40 milhões que apontam 10 companhias com melhor reputação. Para cada empresa escolhida, são avaliadas 18 variáveis que consideram resultados econômicos e financeiros, qualidade da oferta comercial, talento, ética e responsabilidade corporativa, dimensão internacional e inovação. Esses atributos são utilizados para traçar o perfil de reputação das empresas.

## SAIBA MAIS

A metodologia completa e os rankings estão disponíveis no site:

> [www.merco.info/br](http://www.merco.info/br)

# FIBRAL

## 32 ANOS

### SERVIÇOS

- Fabricação de tubos, conexões, tanques, reatores, reservatórios e acessórios em PRFV;
- Montagem de tubulações e conexões em PRFV e Termoplásticos (PVC, CPVC, UPVC, PP, PVDF, PEAD);
- Fabricação de produtos para revestimentos anticorrosivos;
- Videoscopia Industrial.

### ATUAMOS FORTEMENTE NOS SEGMENTOS DE:





Alternativa\_



RINO.COM

## O aço que **molda o futuro** é aquele que se preocupa com a **sustentabilidade**.

A energia eólica é uma fonte inesgotável, renovável e em expansão, colaborando para a redução dos gases de efeito estufa, que contribuem para a mudança do clima.

Fornecer aços de alta resistência e desempenho a essa indústria alternativa é a contribuição da Gerdau para moldar o futuro, com a certeza de que bons ventos trarão sustentabilidade e longevidade ao planeta.



**Parceria com a energia sustentável.**  
Feita com toneladas de consciência e aços Gerdau.

Saiba mais:  
[gerdau.com.br](http://gerdau.com.br)



**GERDAU**  
O futuro se molda